

ГАЗОВИЙ ПРОТОЧНИЙ ВОДОНАГРІВАЧ  
З МОДУЛЯЦІЄЮ ТА АВТОМАТИЧНИМ  
ЕЛЕКТРОННИМ РОЗПАЛОМ

**TERMIC 11MS**

✓ Модуляція полум'я – газовий клапан з електронним керуванням

✓ LED-дисплей

✓ Багаторівнева система безпеки

✓ Діаметр димоходу 110 мм

✓ Гарантія 12 місяців

✓ Електронний розпал

✓ Компактні розміри  
590x340x195 мм

✓ Регулювання потужності нагрівання

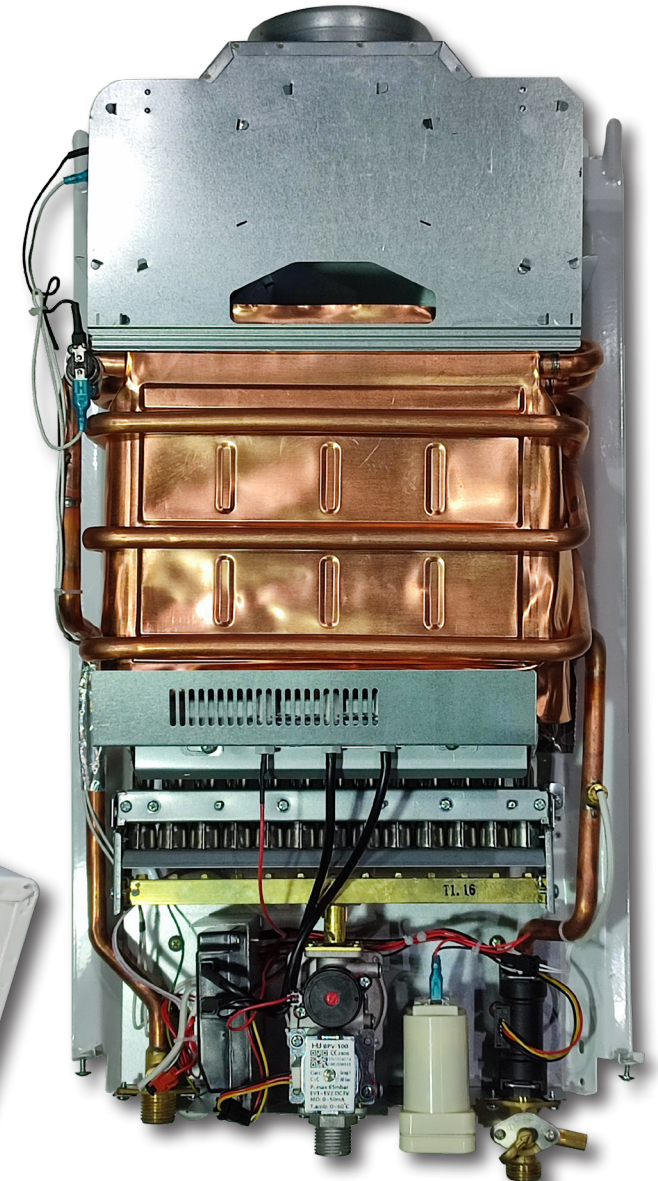
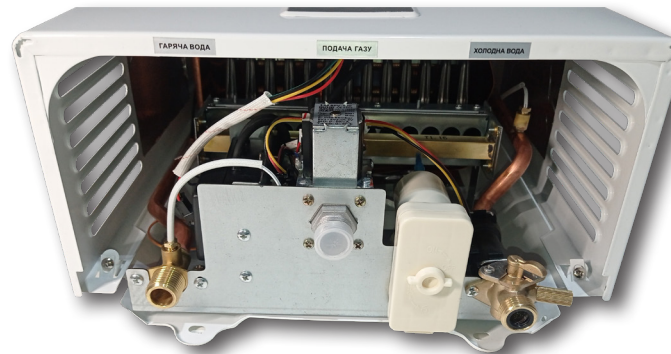
✓ Продуктивність 11 л/хв (при  $\Delta t=25^{\circ}\text{C}$ )

✓ Автономна робота без підключення до електромережі

Газова колонка не потребує додаткових джерел живлення, оскільки працює на батарейках.



- ✔ **Газовий клапан**  
з електронним керуванням дозволяє підтримувати температуру води з точністю до 1°C
- ✔ **Мідний теплообмінник**  
Із захисним покриттям
- ✔ **Багаторівнева безпека**  
Датчик контролю тяги, контроль наявності полум'я, датчик протоку, запобіжний клапан від надлишкового тиску води
- ✔ **Панель управління**  
Стильна панель з LED-дисплеєм
- ✔ **Стильний та ергономічний дизайн**

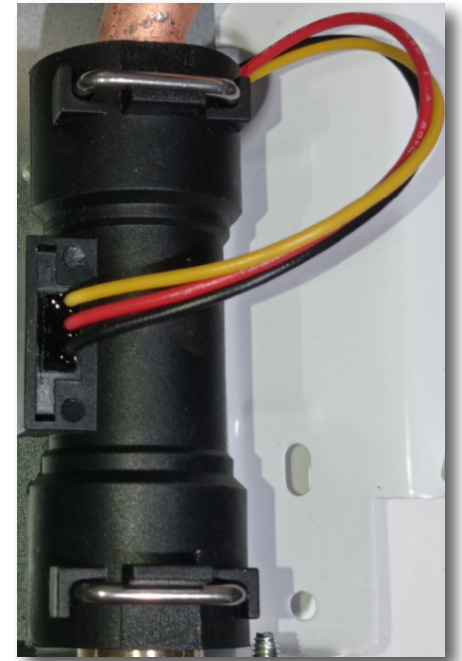


- ✓ **Електронний датчик потоку** – дозволяє вимірювати швидкість потоку води та передавати в цифровому форматі інформацію на блок керування водонагрівача.



- ✓ **Газовий клапан з електронним керуванням** - пристрій електронної модуляції полум'я пальника.

Ця технологія дозволяє більш точно підтримувати задану температуру гарячої води в межах 1°C, незалежно від збільшення/зменшення потоку. Такий спосіб регулювання температури є найбільш сучасним та економічним.



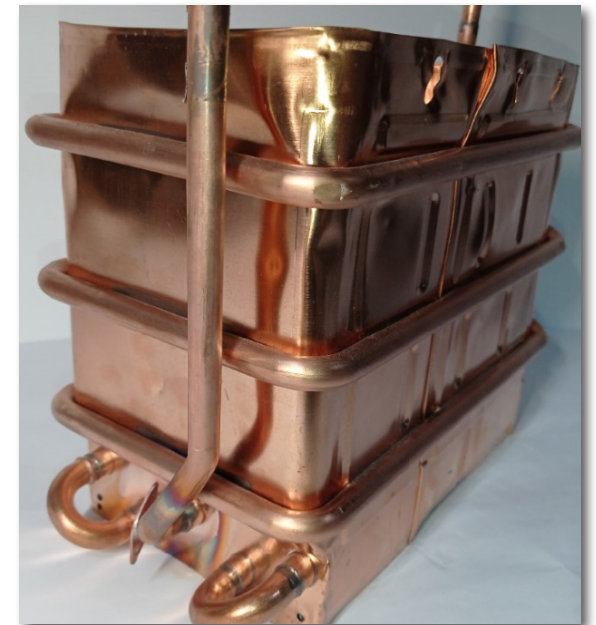
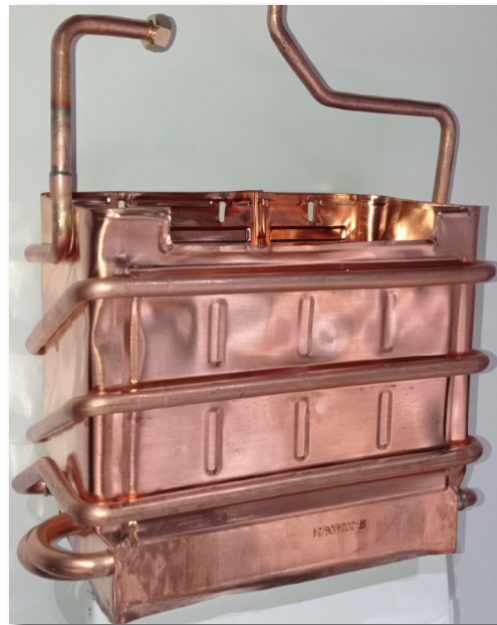
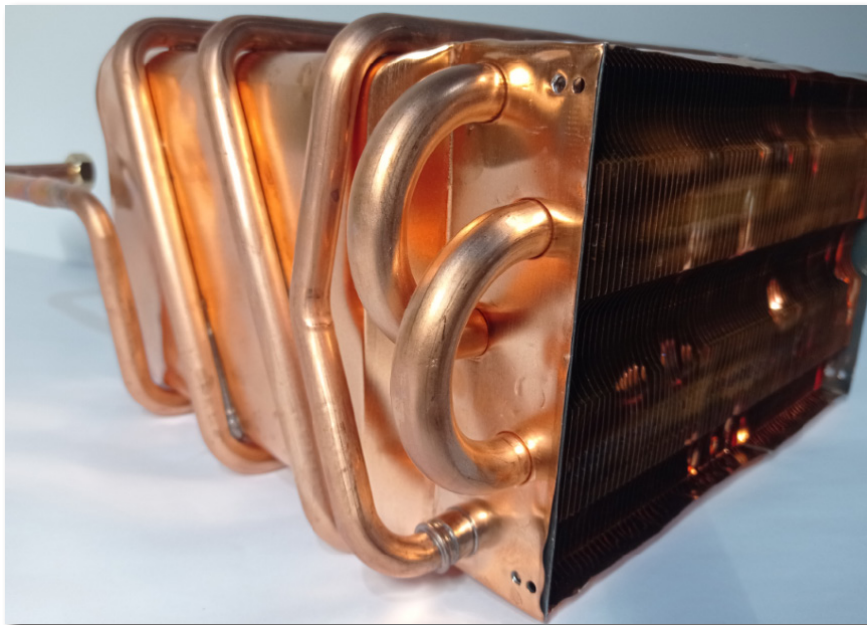
У газових колонках Hi-Therm моделі TERMIC 11MC використовується газовий клапан, який плавно змінює подачу газу на пальник, що дозволяє точніше підтримувати задану температуру гарячої води.





## Теплообмінник

У газових колонках Hi-Therm теплообмінник виготовляється з міді безкисневої марки OF-OK, виробленої за технологією Oxygen Free. Дана технологія максимально підвищує стійкість мідних виробів до окислення та впливу високих температур під час експлуатації, що не потребує нанесення будь-яких додаткових захисних шарів. Теплообмінник збирається на автоматичній лінії за допомогою високотехнологічного паяння в середовищі інертного газу, що сприяє збільшенню надійності, довговічності та відповідає високим екологічним вимогам.



- **Автоматичне електронне запалювання та електронне керування.**
- **LED-дисплей.**
- **Oxygen Free** – технологія виготовлення теплообмінника з безкисневої міді (не містить свинцю та олова).
- **Пальник із нержавіючої сталі** з вбудованими розсікачами полум'я.
- **Електронний датчик потоку** – дозволяє вимірювати швидкість потоку води та передавати в цифровому форматі інформацію на блок керування водонагрівача.
- **Газовий клапан із електронним керуванням** – дозволяє підтримувати температуру води з точністю до 1°C.
- **Модуляція полум'я** – висота полум'я автоматично підлаштовується під необхідні умови, що дозволяє оптимізувати режим роботи апарату та зменшити витрати газу. Вам необхідно лише виставити бажану температуру на панелі керування, а далі колонка сама буде підтримувати її незалежно від потоку води.

Інтелектуальне управління полум'ям дозволяє економити до 15% газу.

Фарбування елементів високоякісною жаростійкою емаллю.

Рекомендований діаметр димоходу – 110 мм.

Робота при низькому тиску води.

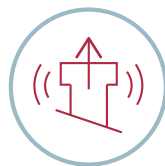
Стабільна робота колонки забезпечується за мінімального потоку води від 3,0 л/хв. Що оптимально підходить навіть для старого житлового фонду.



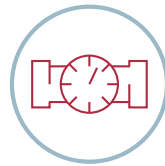


## **Контроль наявності полум'я.**

Електрод іонізації- відключає подачу газу за відсутності полум'я на пальнику.



**Датчик тяги димоходу** – автоматично вимикає газопостачання при недостатній тязі або появі зворотної тяги.

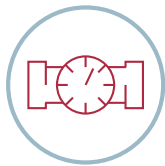


**Захист від запуску без води.** Датчик протоку вимикає подачу газу на пальник при протоці води менше ніж 3,0 л/хв.



## **Захист від перегріву.**

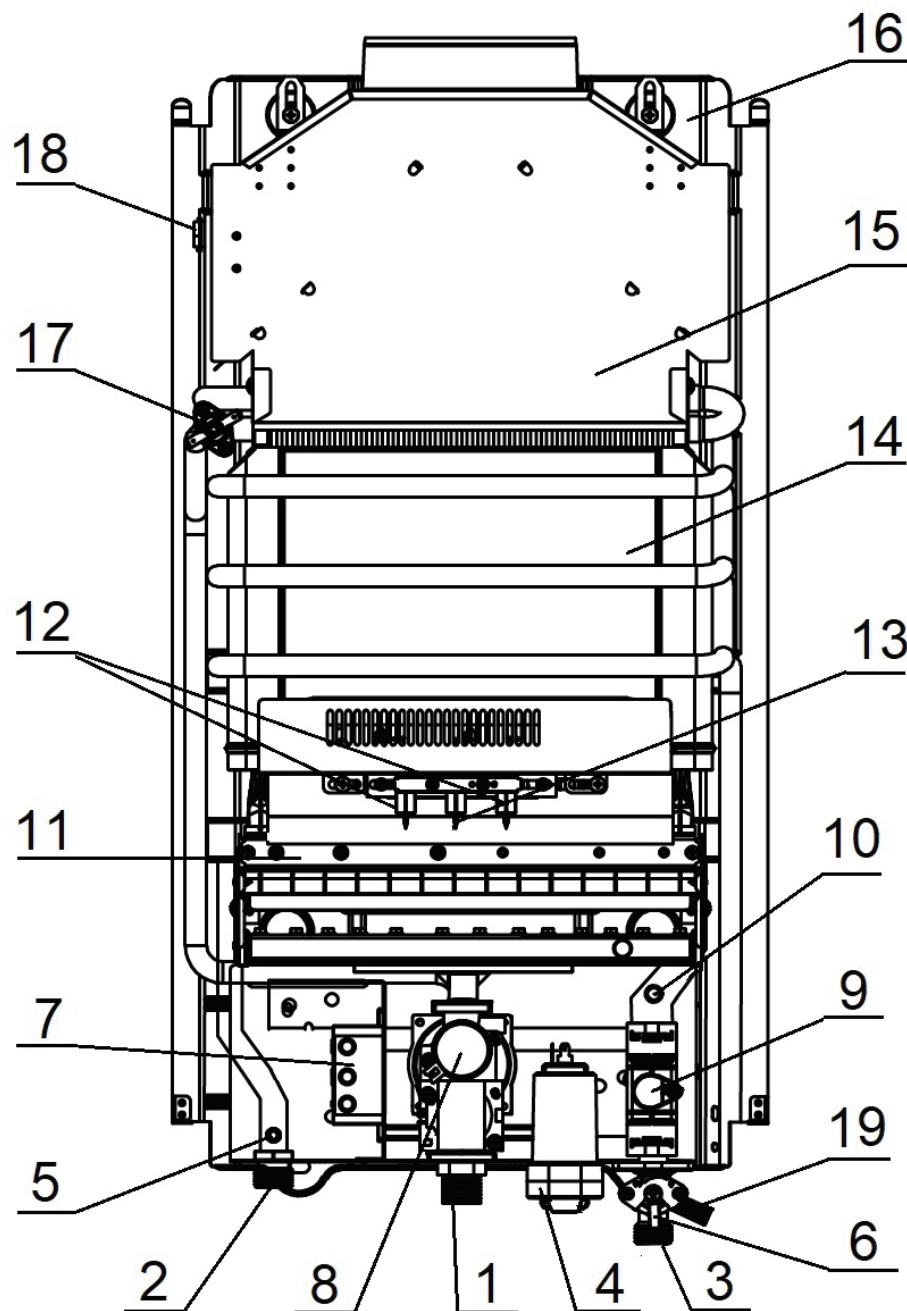
Термостат запобігає перегріву колонки, автоматично вимикаючи подачу газу.



## **Запобіжний клапан тиску.**

Захищає вузли водонагрівача від надлишкового тиску води.

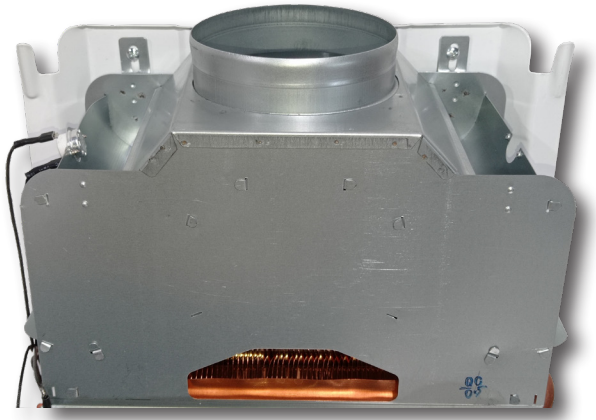




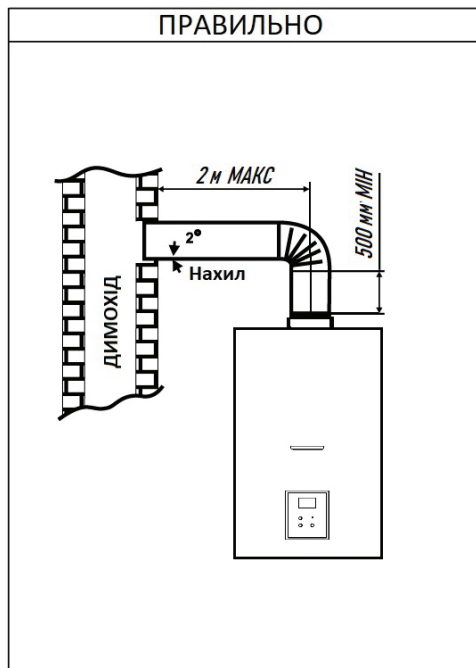
- 1- штуцер підключення газу;
- 2- штуцер відведення гарячої води;
- 3- штуцер підведення холодної води;
- 4- бокс для батарейок (тип D,1,5В\*2шт.);
- 5- датчик температури води на виході;
- 6- кран регулювання потоку води;
- 7- блок керування;
- 8- газовий клапан;
- 9- датчик потоку води;
- 10- датчик температури води на вході;
- 11- пальник;
- 12- електроди розпалу;
- 13- електрод наявності полум'я;
- 14- теплообмінник;
- 15- короб газовідведення;
- 16- задня панель;
- 17- термореле (датчик перегріву води);
- 18- термодатчик (датчик тяги);
- 19- пробка для зливу води/запобіжний клапан.







Конструкція димоходу відповідає європейським стандартам та розроблена для експлуатації газової колонки всередині приміщення, зокрема на кухні.



- Труба димовидалення повинна мати нахил не менше 2° вгору до місця стикування з димоходом.
- Довжина вертикальної ділянки труби димовидалення від апарата має бути не менше 500 мм.
- Довжина горизонтальної ділянки труби димовидалення від апарата до димоходу має бути не більше 2 м.




На заводі здійснюється повний цикл виробництва, що починається від розкромки металу, якісного фарбування елементів обшивки, збирання автоматики та проведення гідравлічних випробувань до пакування виробу. Виробничі лінії заводу оснащені сучасним обладнанням з використанням автоматизації багатьох процесів виробництва.

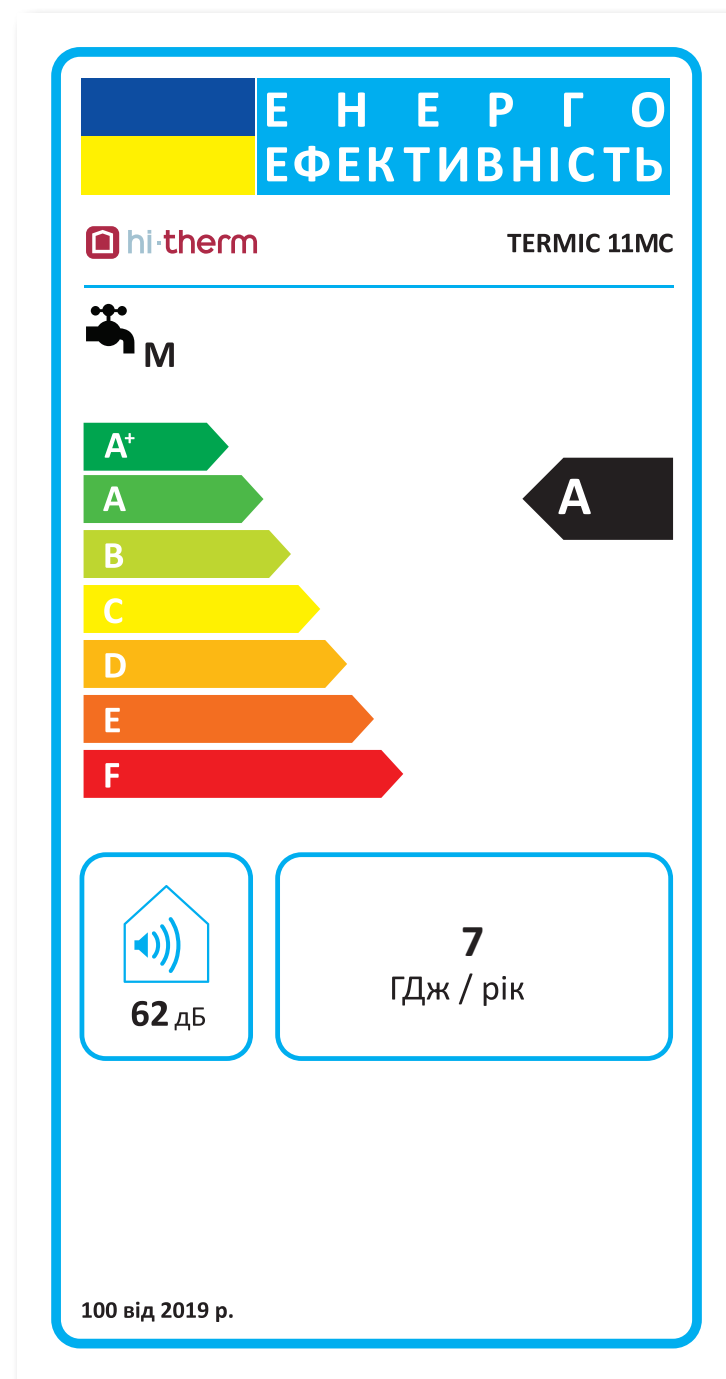
Завдяки власній конструкторській лабораторії, а також контролю якості матеріалів, комплектуючих та готового виробу, вдається створювати сучасну та якісну продукцію Hi-Therm.



Номінальна теплопродуктивність, кВт	22
Коефіцієнт корисної дії, %, не менше	87
Номінальний тиск газу, мПа (мм вод. ст.):	
Природного (категорія II2H3+)	1274 (130)
	1960 (200)
скрапленого	2940 (300)
Номінальна витрата газу	
природного , м <sup>3</sup> /година:	2,15
скрапленого л/година	0,68
Тиск води, що підводиться для нормальної роботи апарата, мПа	0,025-0,75
Мінімальний тиск води (для запалювання), мПа	0,025
Мінімальна витрата води (для запалювання), л/хв.	3,0
Витрата води при нагріванні на ДТ = 25 ° С, л / хв	11,0
Необхідне розрідження в димарі, Па	
не менше	2,0
не більше	30,0
Температура продуктів згоряння, °С, щонайменше	110
Розмір з'єднання	
природний газ	1/2"
холодна вода (вхід)	1/2"
гаряча вода (вихід)	1/2"
Підключення димоходу, Ø мм	110
Вид розпалювання апарата	електронний
Габаритні розміри апарата, мм	
висота	590
ширина	340
глибина	195
Вага нетто / брутто, кг	7,9 / 9,2
Тип і напруга елементів живлення, В	тип D, 1.5 В-2шт



 Продукція сертифікована в Україні, має клас енергоефективності А



- Водонагрівач TERMIC 11MC;
- Керівництво з монтажу та експлуатації;
- Упаковка;
- Кріплення.





ПРЕДСТАВНИЦТВО HI-THERM В УКРАЇНІ  
0 800 505-233 | [hi-therm.ua](https://hi-therm.ua)  
технічна консультація, сервісне обслуговування